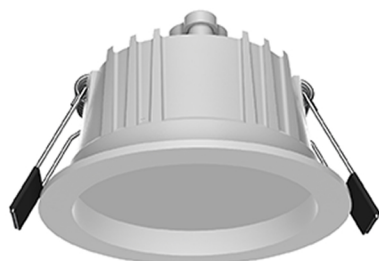
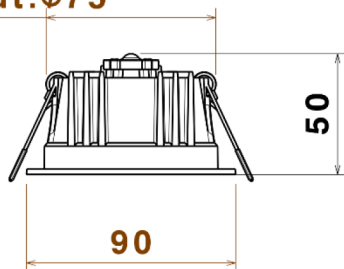


SH-2051

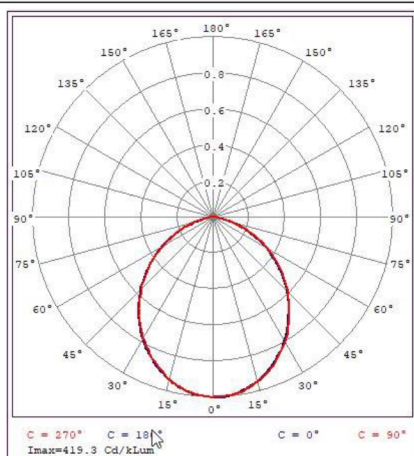


شماتیک

Cutout: $\Phi 75$



پخش نوری



مشخصات مکانیکی

IP42	درجه آب بندی
آلومینیوم	جنس بدنه
-	جنس لنز
پلی استایرن	جنس خارجی ترین جدار نور گذر
رنگ الکترواستاتیک	نوع پوشش
9005-9016	RAL رنگ
-20/+50 °C	محدوده دمای کارکرد
80 %	بیشینه رطوبت مجاز کارکرد
کابل 2x0.5	جنس سیم/کابل
فشاری روی درایور	نوع ترمینال
توکار	نوع نصب
گیره فنری	نحوه ی نصب
150 Gr	وزن کامل
جعبه و نایلکس	نوع بسته بندی
115x115x65 mm	ابعاد جعبه
70.5x24x19.5 cm	ابعاد کارتن
IEC 60598	استاندارد تولید

مشخصات الکتریکی

LED	نوع منبع نور
SMD	نوع مدول
20	تعداد LED های بکار رفته در مدول
8 w	توان مصرفی
60 mA	جریان ورودی مصرفی
190-250 VAC	محدوده ولتاژ ورودی
50-60 Hz	محدوده فرکانس ورودی
0.6	ضریب توان (PF)
90 %	اعوجاج هارمونیک سیستم (THD)
CLASS II	کلاس حفاظتی در برابر شوک الکتریکی
85 %	راندمان درایور
FREE FLICKER	فلیکر

مشخصات نوری

480	شار نوری (LM)
60	بهره نوری (LM/W)
3000-4000 K	دمای رنگ اسمی (CCT)
80 <	شاخص نمود رنگ (CRI)
4 >	رواداری مختصات رنگ (SDCM)
90 °	زاویه پخش نور