



Wide product collection.

One system, multiple lighting solutions.





MULTI TRACK SYSTEM

تنوعی از محصولات تنها با یک سیستم

چراغ های مگنتی ال ای دی یکی از به روزترین سیستم های روشنایی است. ولتاژ کاری در کل طول مسیر ریل ۴۸ ولت جریان مستقیم است که نسبت به سیستم های متداول با جریان متناوب ۲۲۰ ولت بسیار ایمن است.

چراغ های مورد استفاده در این سیستم مانند چراغ های خطی، چراغ ها موضعی و ... با نیروی مغناطیسی و ساختار مکانیکی روی ریل ثابت می شوند و به راحتی می توان آن ها را درون ریل حرکت داد.

این سیستم قابلیت نصب به صورت توکار داخل سقف کاذب مانند سقف های کناف، به صورت روکار و آویز را دارد.

این ویژگی سیستم چراغ های مگنت یا مولتی ترک را برای فضاهای مسکونی، اداری، فروشگاه، هتل ها، موزه ها، گالری های هنری و ... مناسب می کند.

EASY-TO-INSTALL



MULTI TRACK.

چراغ های مولتی ترک

چراغ های مگنتی به ۳ حالت کلی نصب می شوند.

نصب به صورت توکار: داخل شیار سقف کاذب (مانند کناف) و یا دیوار: در این حالت براساس ابعاد چراغ که از قبل مشخص شده است شیار در سقف یا دیوار تعبیه شده و با استفاده از تجهیزات اختصاصی چراغ به فرم توکار نصب می شود.

نصب به صورت روکار: این حالت برای هنگامی که سقف کاذب نداریم یا معماری به صورت اکسپوز در نظر گرفته شده است، پیشنهاد می شود.

منابع تغذیه در نظر گرفته شده به صورت مگنتی این قابلیت را که منبع تغذیه نیز بخشی از سیستم مولتی به صورت یکپارچه به نظر برسد را فراهم می کند.

نصب به صورت آویز: این راهکار نصب برای هنگامی که ارتفاع سقف بیش از استاندارد فضاهای مسکونی، اداری یا تجاری باشند پیشنهاد می شود. تجهیزات آویز با قابلیت تنظیم دلخواه کل سیستم مولتی ترک را به صورت معلق ثابت نگه می دارد. فرم های اجرای مختلف، قابلیت طراحی سیستم روشنایی منطبق با شرایط و طرح معماری پروژه را در اختیار کارفرما و طراح قرار می دهد.

25mm



MAGNETIC.

ویژگی های چراغ مگنتی

طراحی نورپردازی یک فضا براساس کاربری آن، استانداردها، اصول اولیه و مبانی مهندسی روشنایی، هزینه در نظر گرفته شده، چیدمان وسایل و... انجام می شود. رعایت نکات عنوان شده بخش جدانشدنی از طراحی نورپردازی اصولی و مهندسی یک فضا است. برای اغلب پروژه ها چیدمان وسایل از قبل در طرح معماری مشخص شده است. با توجه به شرایط ذکر شده و چیدمان جانمایی چراغ ها در نظر گرفته می شود.

برخی از پروژه ها نیز بنا به شرایط خاص و ویژه ای که ممکن است داشته باشند، چیدمان وسایل همیشه با یک الگو نیست یا می تواند طرح معماری اولیه و اجرای نهایی متفاوت باشد. در این صورت سیستم روشنایی که استانداردها و اصول روشنایی را بتواند تامین کند و همچنین ویژگی جا به جایی تجهیزات روشنایی را عرضه کند، راهکار روشنایی مناسبی است.

چراغ های مگنتی (مولتی ترک) ویژگی جا به جایی راحت براساس چیدمان های متفاوت مبلمان را دارند. این جا به جایی بسیار راحت است. اتصال چراغ به ریل با استفاده از نیروی مغناطیسی و به راحتی توسط کاربر انجام می شود. ولتاژ کاری چراغ 48 ولت جریان ثابت است که از نظر ایمنی کاربر بسیار مناسب خواهد بود. طرح مینیمال و مدرن این چراغ به سرعت آن را برای طراحان معماری و کارفرمایان پروژه ها محبوب کرده است.

چراغ های متفاوت مانند چراغ های خطی، چراغ های موضعی، چراغ های نقطه ای و... باعث میشود تا سیستم یکپارچه ای از روشنایی با انواع چراغ های متفاوت داشته باشیم.



VARIATION OF MODULES



چراغ نقطه ای متحرک

برای تامین نور بخش هایی از فضا که نیاز به نور با تاکید بیشتر و الگوی نور داریم، و یا برای نورپردازی اشیا 3 بعدی یا تابلوها (یا برای نورپردازی با تکنیک wallwashing) این چراغ گزینه مناسبی خواهد بود.

چراغ خطی متحرک

کاربری این چراغ برای تامین نور عمومی فضا است. پخش نور به صورت یکنواخت انجام می شود. قابلیت تنظیم زاویه چراغ باعث می شود تا محدوده بزرگتری را بتوان با این چراغ تحت پوشش قرار داد.

چراغ موضعی

برای نورپردازی تاکیدی مانند نورپردازی یک تابلو یا نورپردازی یک جسم 3 بعدی چراغ های موضعی (SpotLight) پیشنهاد می شود.

چراغ خطی

کاربری این چراغ برای تامین نور عمومی فضا است. پخش نور به صورت یکنواخت انجام می شود. این چراغ برای بخش هایی که نور یکنواخت نیاز داریم مانند فضای کار یک محیط اداری یا روشنایی عمومی یک محیط مسکونی و ... گزینه مناسبی است.

چراغ نقطه ای

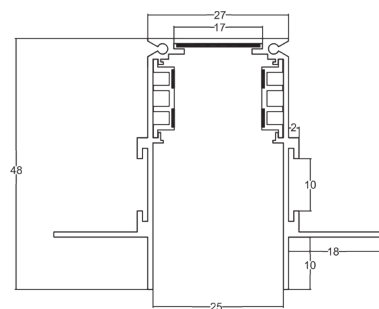
برای تامین نور بخش هایی از فضا که نیاز به نور با تاکید بیشتر و الگوی نور داریم، این چراغ گزینه مناسبی خواهد بود. علاوه بر بحث تامین نور این چراغ به دلیل زیبایی ظاهری نیز بسیار مورد توجه معماران و کارفرمایان قرار گرفته است.



Technical Data

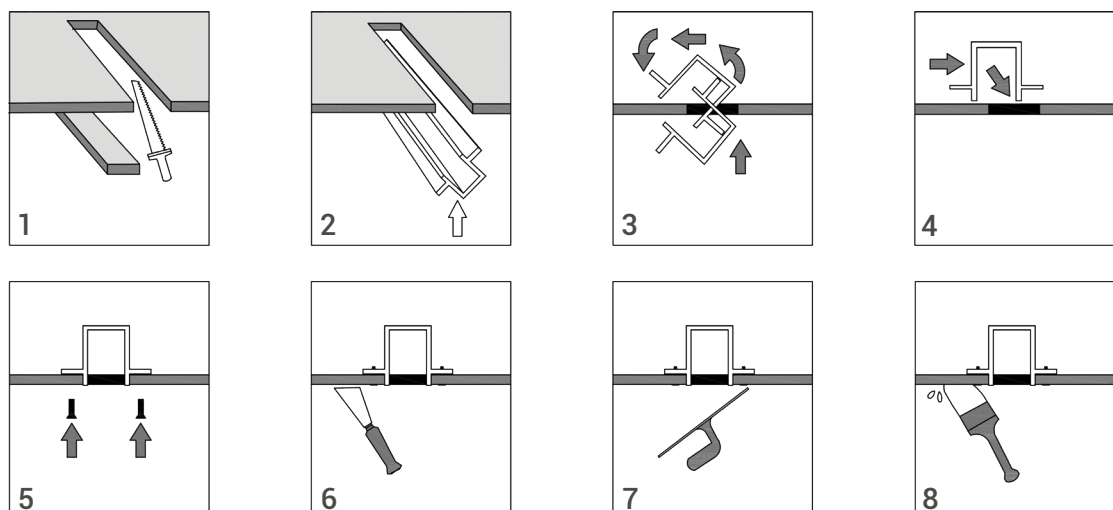
Code of Product	SH-MPR-2M
Width	25 mm
Cut out	30 mm
Height	48 mm
Length	2 meter
Color body	Black Anodized
Material	Aluminum Extrude
Voltage	48 VDC
Installation Type	Recessed Trimless

Dimmension



Description **ریل مگنت توکار عرض ۲۵ میلی متر**

ریل از جنس آلومینیوم اکستروود با پوشش رنگ الکترواستاتیک مشکی مات است. نوع اتصال چراغ های مختلف روی ریل براساس نیروی مغناطیسی است. (علت نام گذاری این سیستم همین مورد است) عرض بخش توکار ریل ۲۵ میلی متر است. طراحی ریل توکار به صورت نصب بدون لبه است. این طراحی براساس نصب برای سقف کاذب (کناف، راییتس و ...) در نظر گرفته شده است. اتصالات به صورت مستقیم و زوایای روی سقف و اتصالات مختلف سقف و دیوار، محدودیت اجرایی برای طراحی های مختلف را از بین برده است.



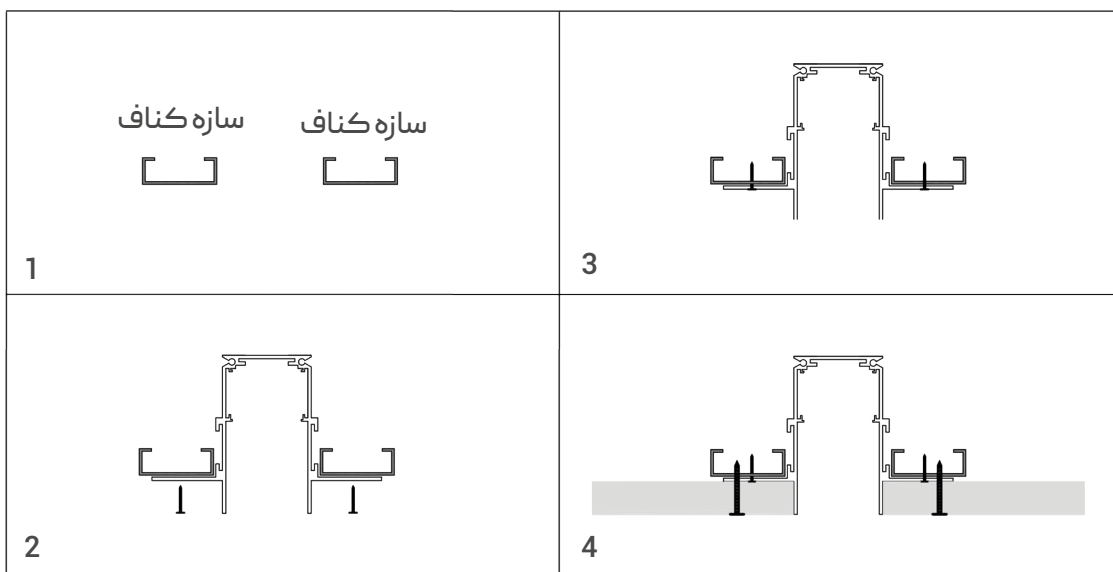
روش نصب چراغ های مگنتی (مولتی ترک) Description

روش اول:

۱. ابتدا در سقف کاذب (کناف) شیارى به عرض ۳ سانتى متر (برای پروفیل مگنت کد MPR-2M) ایجاد می کنیم.
 ۲ - ۳. پروفیل مگنت توکار را که براساس طرح مد نظر از قبل برش خورده و در نظر گرفته شده مطابق شکل به صورت دورانی داخل حفره تعبیه شده قرار می دهیم.
 ۴. پروفیل را در جای صحیح آن قرار می دهیم.
 ۵. گچ برگ سقف کاذب (کناف) را به پروفیل پیچ می کنیم.
 ۶-۷. کنار پروفیل را با بتونه پر میکنیم و هم سطح با بقیه سقف به صورت یکدست ماستیک آن را اجرا می کنیم.
 ۸. مطابق با همه ی بخش های دیگر سقف قسمت های بتونه شده جانبی پروفیل را رنگ می کنیم.
 در مرحله آخر درپوش های ریل که به منظور جلوگیری از نفوذ گرد و غبار و رنگ به داخل ریل در نظر گرفته شده را برمی داریم و چراغ های مد نظر را نصب می کنیم.

روش دوم:

۱. ابتدا در زیرسازی سازه سقف کناف، دو سازه موازی با فاصله حدود ۳ سانتی متر روی سازه های اصلی نصب می کنیم.
 ۲. پروفیل توکار MPR-2M را در محل تعبیه شده دو سازه موازی قرار می دهیم.
 ۳. پروفیل توکار MPR-2M را روی سازه های موازی نصب می کنیم.
 ۴. گچ برگ های کناف را به پروفیل مگنتی توکار پیچ کرده و مراحل بتونه و رنگ را اجرا می کنیم.

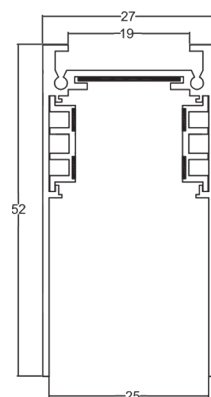




Technical Data

Code of Product	SH-MPS-2M
Width	25 mm
Cut out	-----
Height	52 mm
Length	2 meter
Color body	Black Anodized
Material	Aluminum Extrude
Voltage	48 VDC
Installation Type	Surface Mounted & Suspended

Dimmension



Description **ریل مگنت روکار عرض ۲۵ میلی متر**

ریل از جنس آلومینیوم اکستروود با پوشش رنگ الکترواستاتیک مشکی مات است. نوع اتصال چراغ های مختلف روی ریل براساس نیروی مغناطیسی است. (علت نام گذاری این سیستم همین مورد است) عرض ریل ۲۵ میلی متر است. طراحی ریل روکار براساس نصب روکار و آویز در نظر گرفته شده است. شیار قسمت بالایی ریل اتصال به تجهیزات بکسل آویز را فراهم می کند. اتصالات به صورت مستقیم و زوایای مختلف، محدودیت اجرایی برای طراحی های مختلف را از بین برده است.

SPOT LIGHT.

SH-MT10-2M
SH-MT25-2M

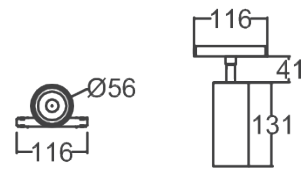


Description چراغ‌های موضعی مگنتی

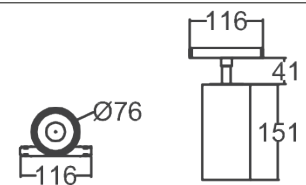
برای نورپردازی تاکیدی مانند نورپردازی یک تابلو یا نورپردازی یک جسم ۳ بعدی چراغ‌های موضعی (SpotLight) پیشنهاد می‌شود.

Dimmension

SH-MT10-2M



SH-MT25-2M



Technical Data

Code of Product	SH-MT10-2M /SH-MT25-2M
Power	10 Watt / 25 Watt
Beam Angle	24 Degree
Color Temperature	4000 K
Light Efficiency	80 Lumen / Watt
Color Rendering Index	> 90
Operating Temperature	-20 ~ +50
Rated Life Hours	35000-50000 Hours
Led Chip	COB By <i>bridgelux</i>





Miniaturization and formal minimalism
Maximum integration into the architecture



GRILLE LIGHT.



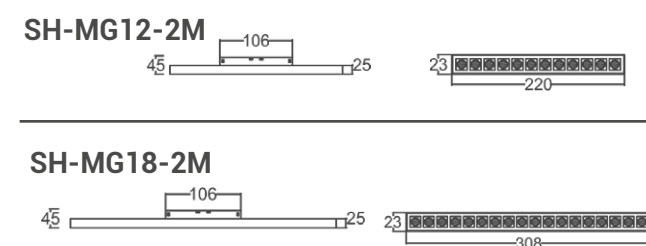
SH-MG12-2M
SH-MG18-2M

Description

چراغ‌های نقطه‌ای

برای تامین نور بخش هایی از فضا که نیاز به نور با تاکید بیشتر و الگوی نور داریم، این چراغ گزینه مناسبی خواهد بود. علاوه بر بحث تامین نور این چراغ به دلیل زیبایی ظاهری نیز بسیار مورد توجه معماران و کارفرمایان قرار گرفته است.

Dimmension

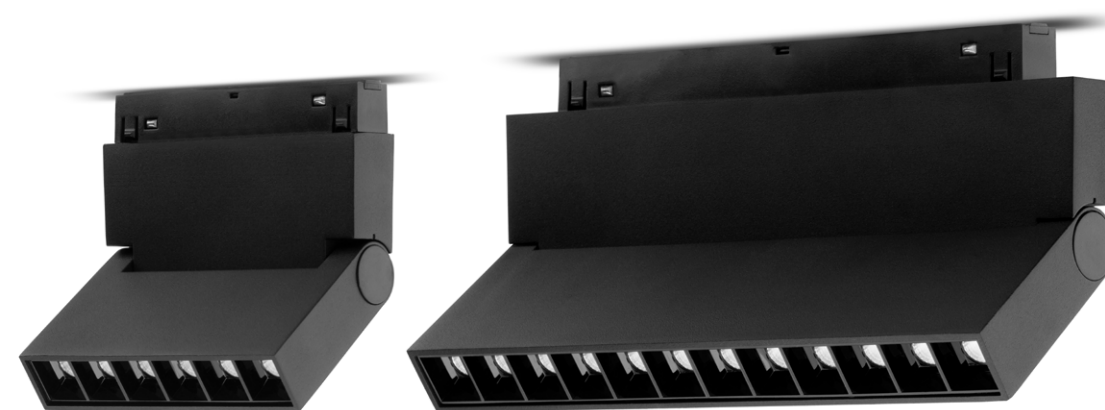


Technical Data

Code of Product	SH-MG12-2M / SH-MG18-2M	Color Rendering Index	> 90
Power	12 Watt / 18 Watt	Operating Temperature	-20 ~ +50
Beam Angle	24 Degree	Rated Life Hours	35000-50000 Hours
Color Temperature	4000 K	Led Chip	LED By bridgelux
Light Efficiency	80 Lumen / Watt		

ADJUSTABLE GRILLE LIGHT.

SH-MGA6-2M
SH-MGA12-2M



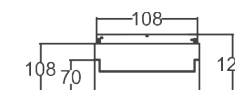
Description

چراغ نقطه ای متحرک

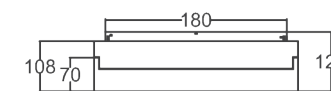
برای تامین نور بخش هایی از فضا که نیاز به نور با تاکید بیشتر و الگوی نور داریم، و یا برای نورپردازی اشیا ۳ بعدی یا تابلوها (یا برای نورپردازی با تکنیک wallwashing) این چراغ گزینه مناسبی خواهد بود. علاوه بر بحث تامین نور این چراغ به دلیل زیبایی ظاهری نیز بسیار مورد توجه معماران قرار گرفته است.

Dimmension

SH-MGA6-2M



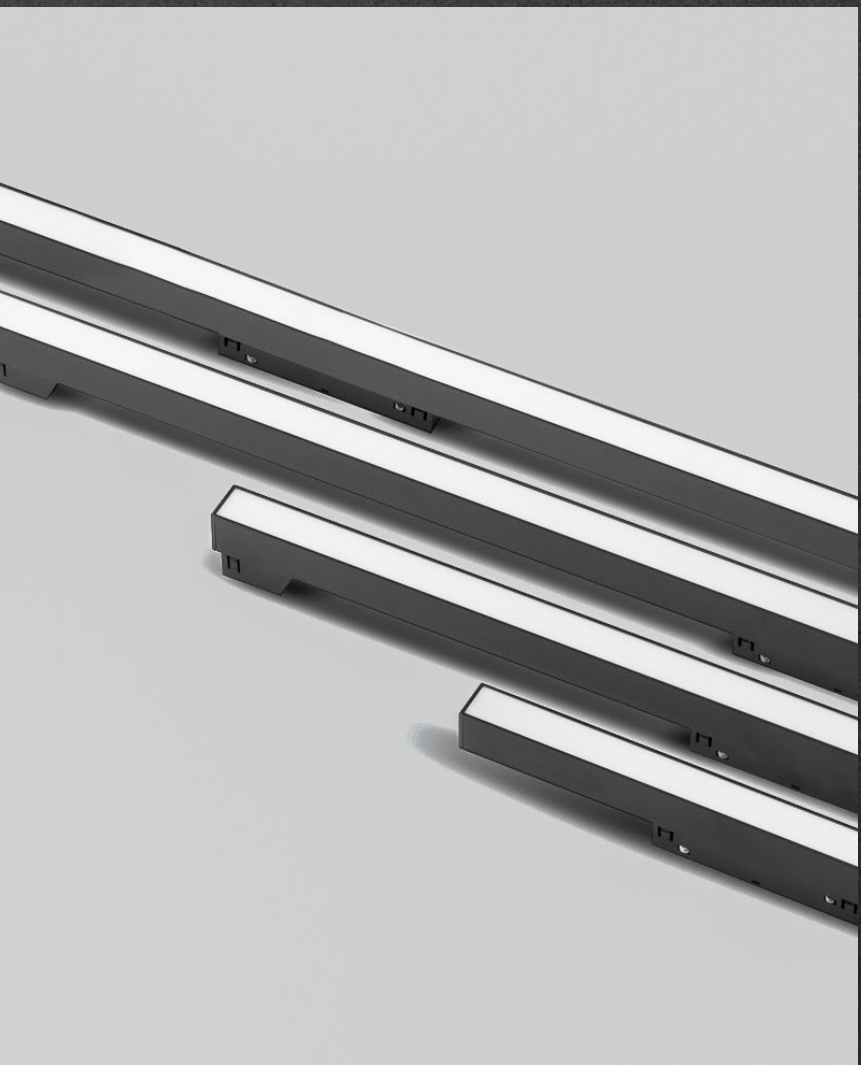
SH-MGA12-2M



Technical Data

Code of Product	SH-MGA6-2M / SH-MGA12-2M
Power	6 Watt / 12 Watt
Beam Angle	24 Degree
Color Temperature	4000 K
Light Efficiency	80 Lumen / Watt
Color Rendering Index	> 90
Operating Temperature	-20 ~ +50
Rated Life Hours	35000-50000 Hours
Led Chip	LED By bridgelux.





MAGNETIC FLOOD LIGHTS


ELECTRICAL SAFETY

Description

چراغ های خطی مگنتی

کاربری این چراغ برای تامین نور عمومی فضا است. پخش نور به صورت یکنواخت انجام می شود. این چراغ برای بخش هایی که نور یکنواخت نیاز داریم مانند فضای کار یک محیط اداری یا روشنایی عمومی یک محیط مسکونی و ... گزینه مناسبی است.

Technical Data

Code of Product	SH-MF10-2M / SH-MF20-2M / SH-MF30-2M / SH-MF40-2M
Power	10Watt / 20 Watt / 30Watt / 40 Watt
Beam Angle	120 Degree
Color Temperature	4000 K
Light Efficiency	80 Lumen / Watt
Color Rendering Index	> 90
Operating Temperature	-20 ~ +50
Rated Life Hours	35000-50000 Hours
Led Chip	LED By  bridge

Dimmension

SH-MF10-2M



SH-MF20-2M



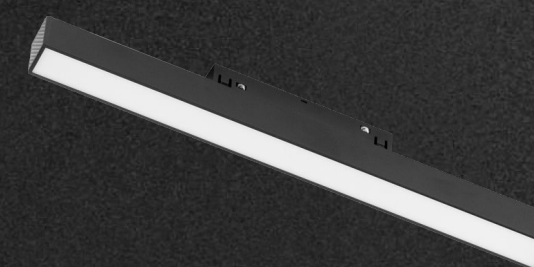
SH-MF30-2M



SH-MF40-2M



SH-MF10-2M
SH-MF20-2M
SH-MF30-2M
SH-MF40-2M





SH-MFA6-2M
SH-MFA12-2M

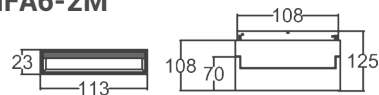
Description

چراغ خطی متحرک

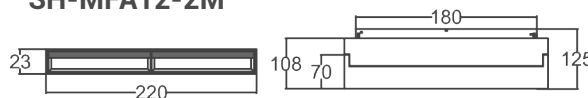
کاربری این چراغ برای تامین نور عمومی فضا است. پخش نور به صورت یکنواخت انجام می شود. قابلیت تنظیم زاویه چراغ باعث می شود تا محدوده بزرگتری را بتوان با این چراغ تحت پوشش قرار داد.

Dimmension


SH-MFA6-2M



SH-MFA12-2M



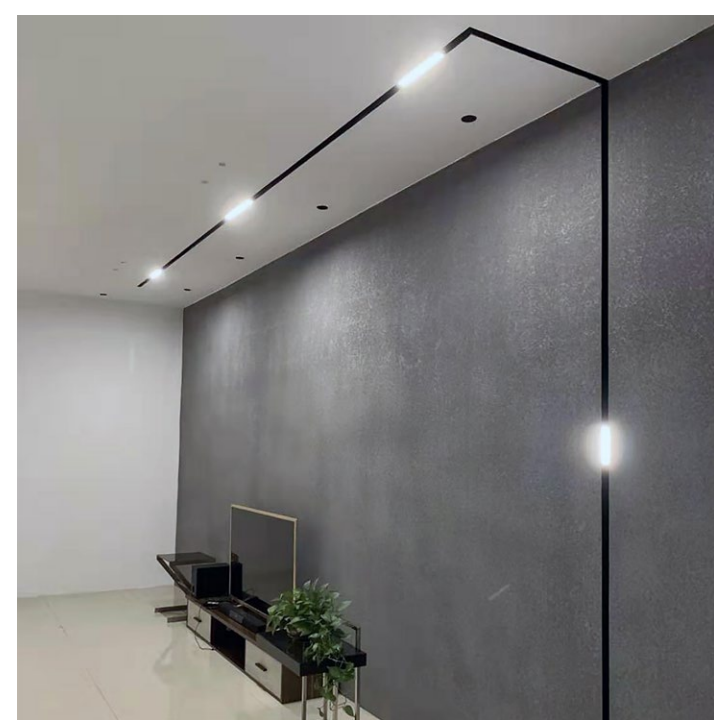
Technical Data

Code of Product	SH-MFA6-2M / SH-MFA12-2M
Power	6 Watt / 12 Watt
Beam Angle	120 Degree
Color Temperature	4000 K
Light Efficiency	80 Lumen / Watt
Color Rendering Index	> 90
Operating Temperature	-20 ~ +50
Rated Life Hours	35000-50000 Hours
Led Chip	LED By 





SMALLER SIZE,
IMPROVED
INTEGRATION



PENDANT LIGHTS

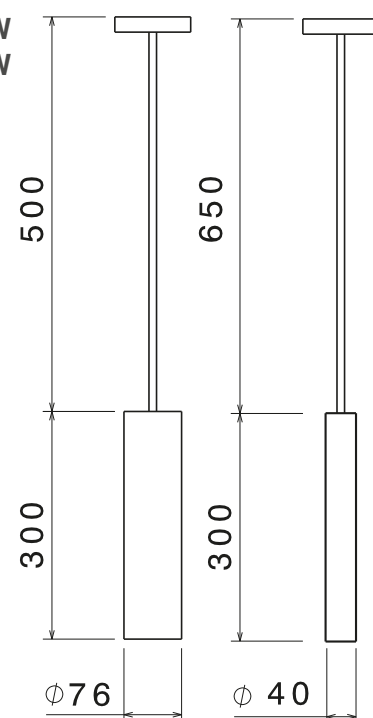


Description چراغ آویز


چراغ آویز شعاع با جنس بدنه آلومینیوم با ولتاژ 48 ولت و توان های مصرفی 10 وات و 20 وات قابل سفارش می باشد و امروزه علاوه بر بحث تامین نور این چراغ به دلیل زیبایی ظاهری نیز بسیار مورد توجه معماران قرار گرفته است. برای نورپردازی یک جسم 3 بعدی از این نوع چراغ ها استفاده می شود.

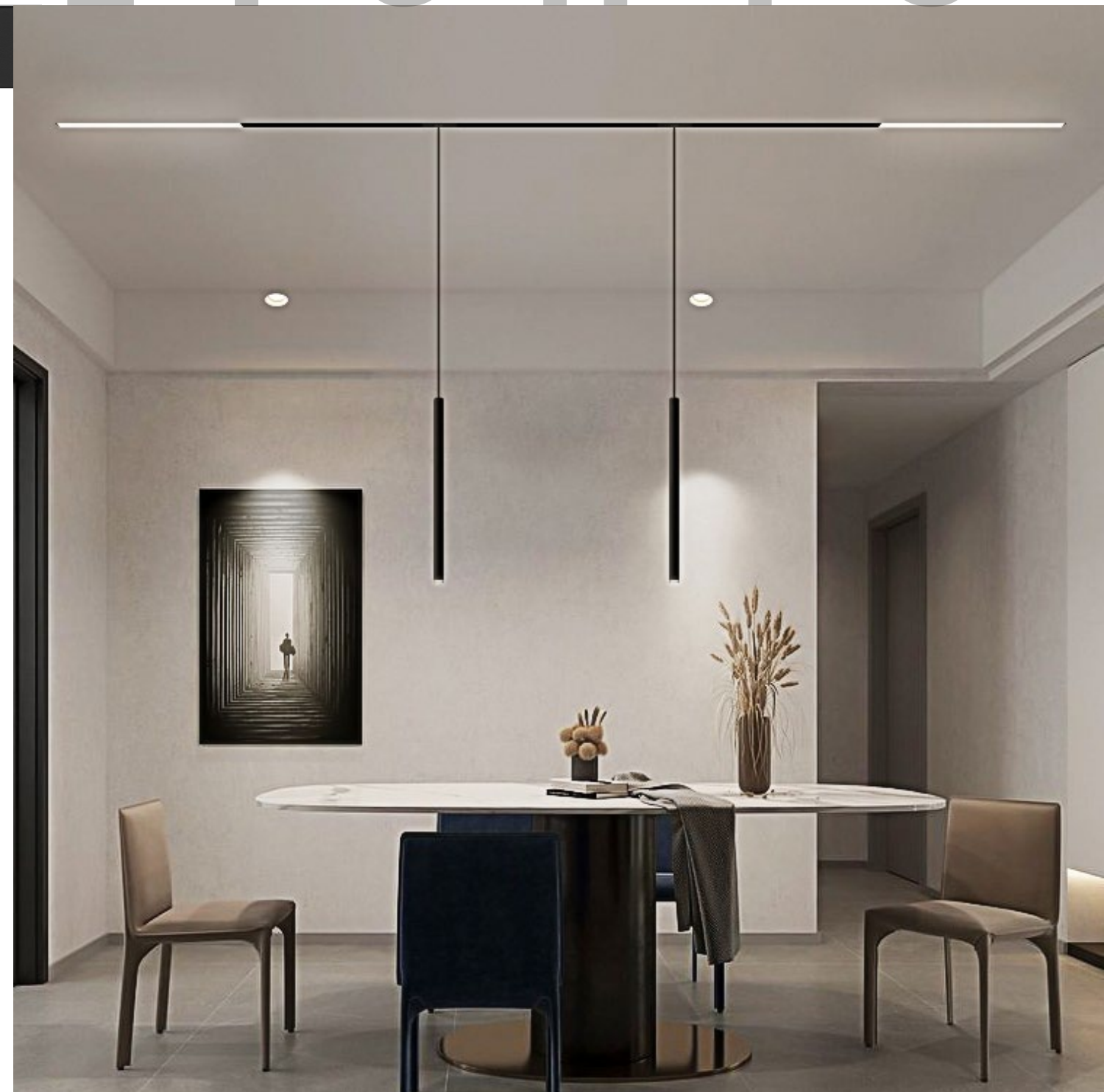
Dimmension

SH-MP-10-10W
SH-MP-20-20W

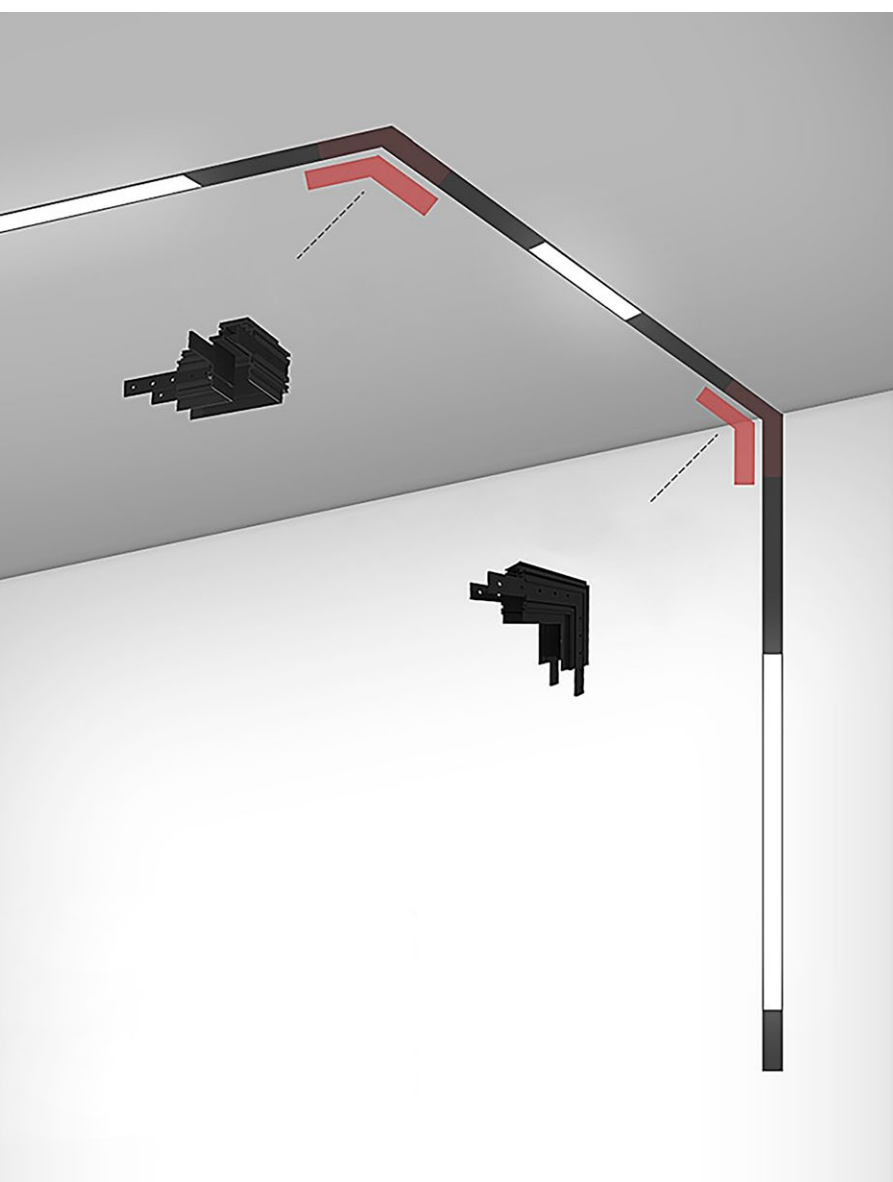


Technical Data

Code of Product	SH-MP10-MP20
Power	10 Watt / 20 Watt
Beam Angle	30 Degree
Color Temperature	4000 K
Light Efficiency	80 Lumen / Watt
Color Rendering Index	> 90
Operating Temperature	-20 ~ +50
Rated Life Hours	35000-50000 Hours
Led Chip	LED By 



INSERT CORNERS

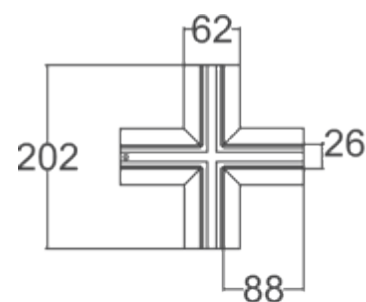


SH-MSCC4W-2M

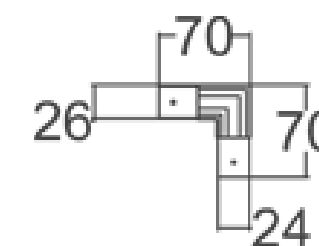
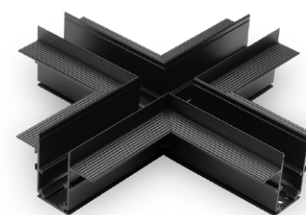


Description **اتصالات مکانیکال ریل توکار و روکار**

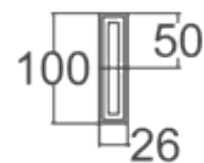
اتصالات مکانیکال تعبیه شده برای زوایای مختلف ریل های توکار و روکار ریل مگنتی مراحل نصب را سرعت می بخشد. این اتصالات همچنین جزئیات نصب با کیفیت بالایی در پروژه ها در اختیارمان می گذارد.



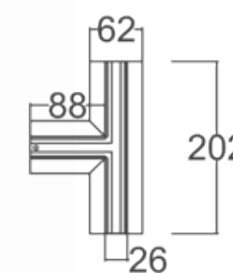
SH-MCC4W-2M



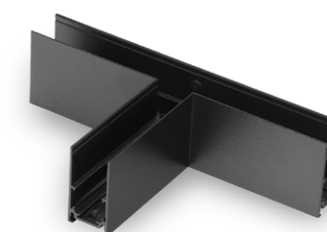
SH-MSCC-2M



SH-MSRC-2M

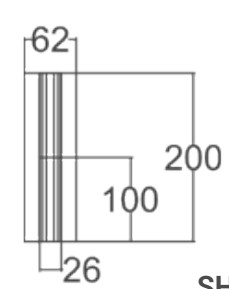


SH-MSCC3W-2M

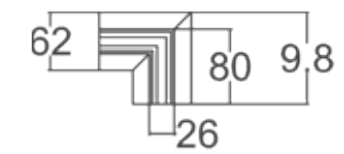
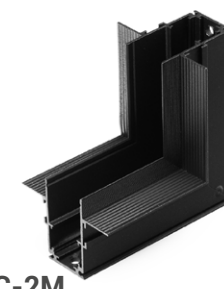




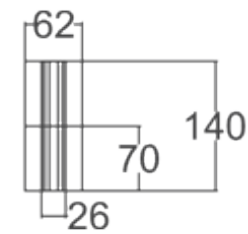
CEILING CORNER JOINT



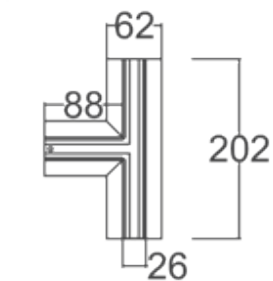
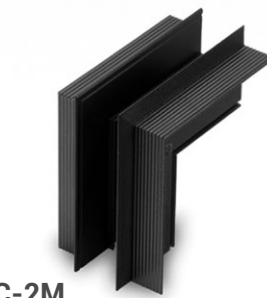
SH-MCWRC-2M



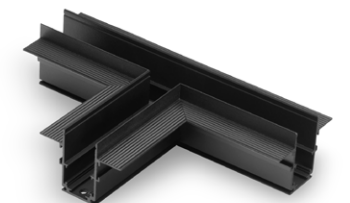
SH-MCCRC-2M

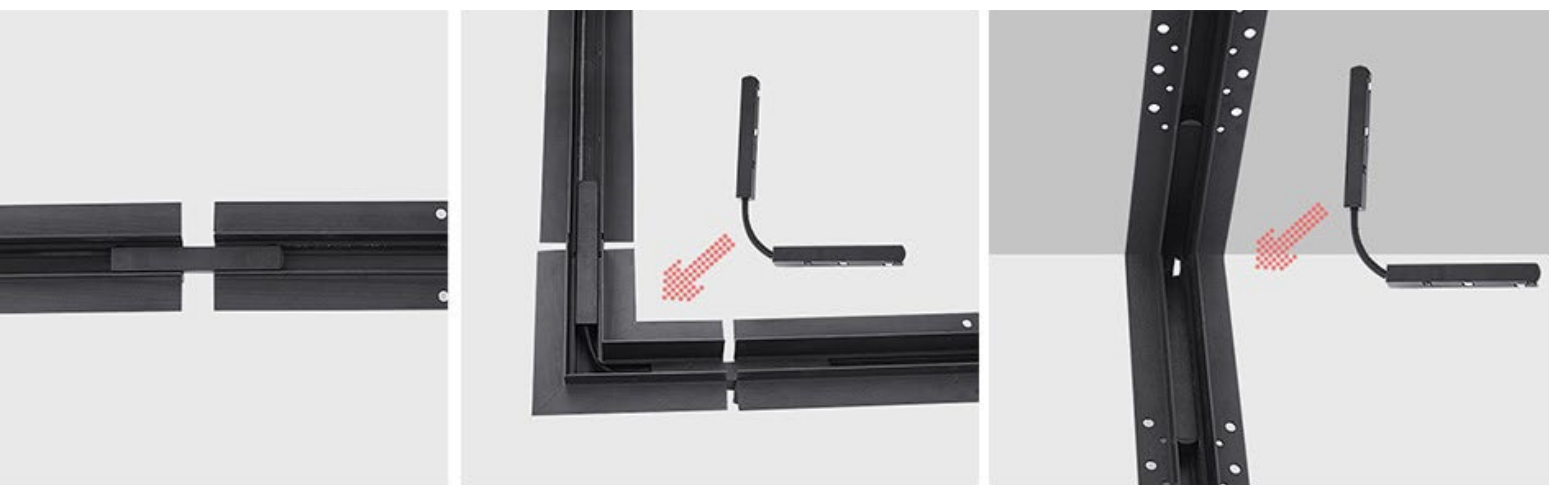


SH-MWCRC-2M




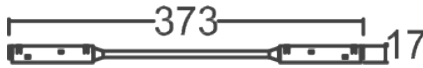


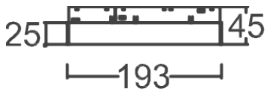

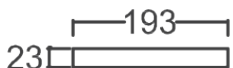
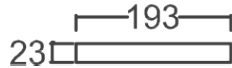


SH-MCC3W-2M





Dimension

SH-MEDC-2M	SH-MEAC-2M
	
	
SH-MD100-2M	SH-MD200-2M
	
	
	

Description منبع تغذیه و اتصالات الکتریکال

منبع تغذیه ۴۸ ولتی جریان مستقیم به صورت اتصال مگنتی داخل ریل توکار و روکار قرار می گیرد. درایور به صورت مگنت داخل ریل قرار می گیرد. این نوع اتصال منبع تغذیه و کانکتورهای الکتریکال موجود قابلیت اضافه کردن چراغ های بیشتری حتی بعد از نصب ریل ها را برای کارفرما فراهم می کند.

Technical Data

Code of Product	SH-MD100-2M- SH-MD200-2M
Power	100 Watt - 200Watt
Beam Angle	-----
Color Temperature	-----
Light Efficiency	-----
Color Rendering Index	-----
Operating Temperature	-20 ~ +50
Rated Life Hours	35000-50000 Hours
Led Chip	-----

MAGNETIC TRACK SYSTEM

 SHOA MAGNETIC
TRACK SYSTEM